

**UCHWAŁA NR XII/122/25
RADY GMINY ANDRESPOL**

z dnia 14 lutego 2025 r.

w sprawie przystąpienia do sporządzenia miejscowego planu zagospodarowania przestrzennego dla terenu położonego w rejonie ulicy Bedońskiej w miejscowości Justynów i Nowy Bedoń

Na podstawie art. 18 ust. 2 pkt 5 i art. 40 ust. 1 ustawy z dnia 8 marca 1990 r. o samorządzie gminnym (Dz. U. z 2024 r. poz. 1465, 1572, 1907 i 1940) oraz art. 14 ust. 1, 2 i 4 oraz art. 27 ustawy z dnia 27 marca 2003 r. o planowaniu i zagospodarowaniu przestrzennym (Dz. U. z 2024 r. poz. 1130, 1907 i 1940), **Rada Gminy Andrespol uchwala, co następuje:**

§ 1. Przystępuje się do sporządzenia miejscowego planu zagospodarowania przestrzennego dla terenu położonego w rejonie ulicy Bedońskiej w miejscowości Justynów i Nowy Bedoń.

§ 2. Granice obszaru objętego planem określa załącznik graficzny do niniejszej uchwały.

§ 3. Wykonanie uchwały powierza się Wójtowi Gminy Andrespol.

§ 4. Uchwała wchodzi w życie z dniem podjęcia i podlega ogłoszeniu na tablicy ogłoszeń Urzędu Gminy w Andrespolu oraz w Biuletynie Informacji Publicznej Gminy Andrespol.

Przewodniczący Rady Gminy
Andrespol

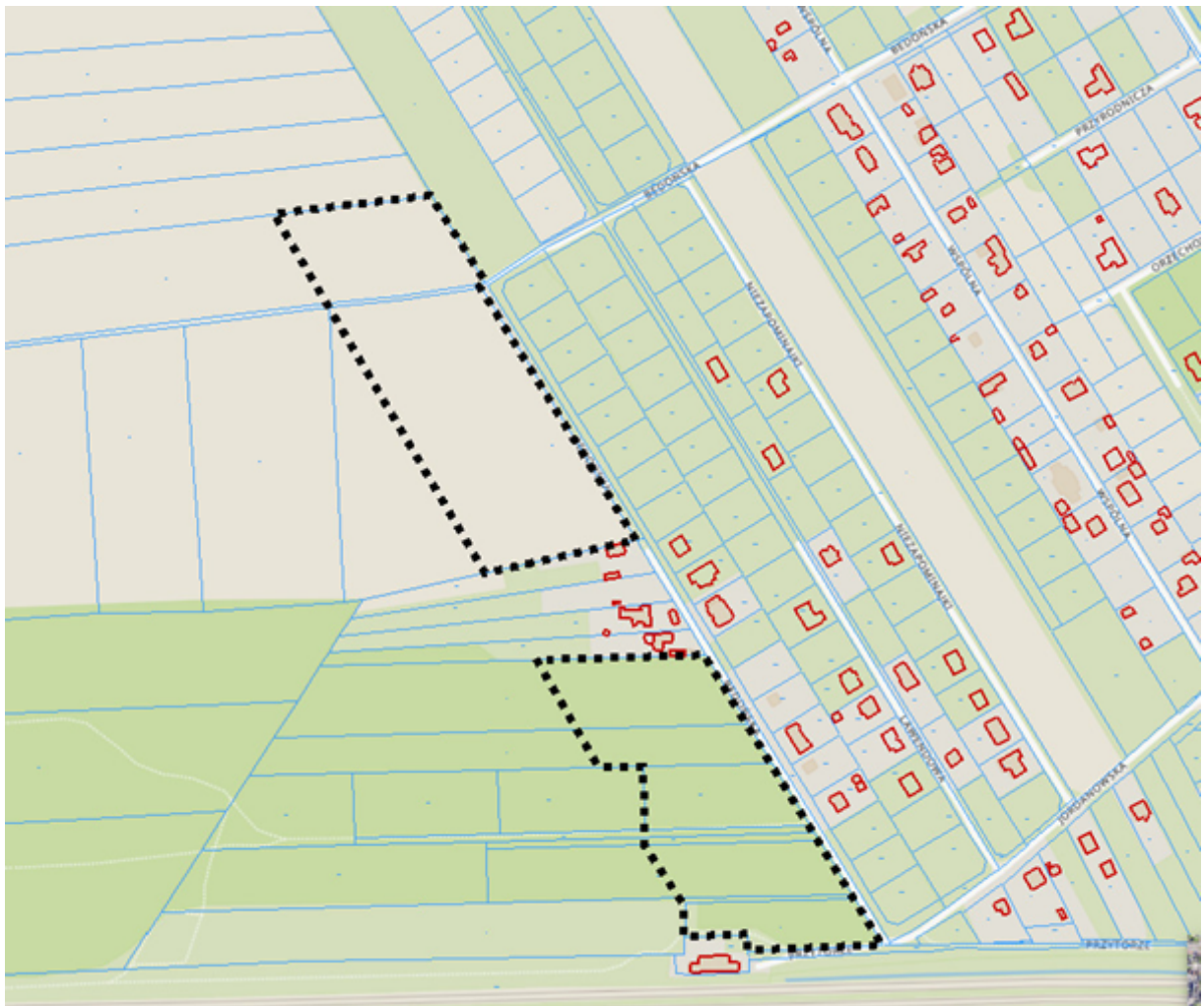
Jan Woźniak

**w sprawie przystąpienia do sporządzenia miejscowego planu zagospodarowania przestrzennego dla
terenu położonego w rejonie ulicy Bedońskiej w miejscowości Justynów i Nowy Bedoń**

lokalizacja planu przedstawiona na mapie ewidencyjnej

OZNACZENIA:

— — — granice obszaru objętego planem



UZASADNIENIE

Uchwałą niniejszą podejmuje się w celu zmiany przeznaczenia terenu położonego w rejonie ulicy Bedońskiej w miejscowości Justynów i Nowy Bedoń. Omawiany obszar dotychczas przeznaczony był w większości na tereny upraw polowych. Funkcje tego terenu mają zostać zmienione zgodnie z obowiązującym Studium uwarunkowań i kierunków zagospodarowania przestrzennego Gminy Andrespol na tereny zabudowy mieszkaniowej jednorodzinnej, z dopuszczeniem usług związanych z obsługą mieszkańców o charakterze publicznym lub komercyjnym oraz zabudowy mieszkaniowej wielorodzinnej, tzw. małe domy mieszkalne - domy rodzinne do 8 mieszkań, o parametrach zbliżonych do zabudowy jednorodzinnej, nieprzekraczającej 3 kondygnacji. Wymaga to ustalenia nowych szczegółowych zasad zagospodarowania i użytkowania terenu.